

ETICHETA ENERGIEI ELECTRICE furnizate clientilor finali in anul 2017

Furnizor:

ENEX S.R.L.

Telefon:

0264 207 550

Fax:

0264 436 600

E-mail

enex@enexcluj.ro

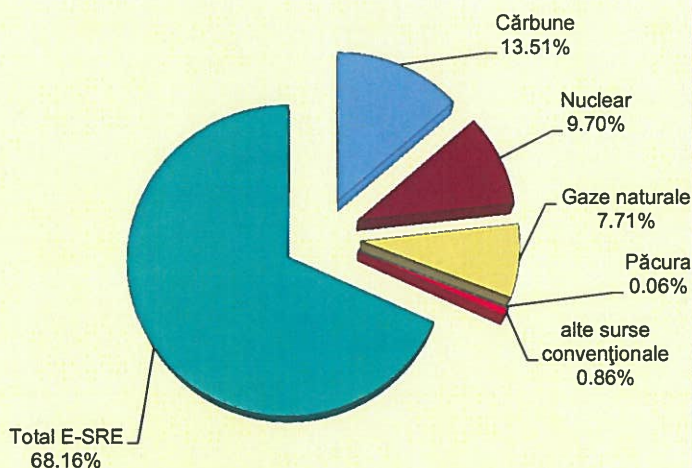
Pagina web:

www.enexenergy.ro

Perioada de referinta : anul 2017

Energia electrica furnizata de ENEX SRL a fost produsa din urmatoarele surse :

- cărbune
- nuclear
- gaze naturale
- păcură
- alte surse convenționale
- Surse regenerabile :



	Sursa primară de energie electrică	Energia electrică a furnizorului ENEX SRL [%]	Producția de energie electrică România in anul 2017 (%)
	Total din care:		
A.	Surse convenționale	31.84%	61.79%
a1.	cărbune	13.51%	26.56%
a2.	nuclear	9.70%	18.11%
a3.	gaze naturale	7.71%	15.22%
a4.	păcură	0.06%	0.05%
a5.	alte surse convenționale	0.86%	1.85%
B.	Surse regenerabile :	68.16%	38.20%
b1.	hidroelectric	25.72%	23.42%
b2.	olian	37.27%	11.64%
b3.	biomasa	2.20%	0.57%
b4.	solar	2.95%	2.55%
b5.	alte surse regenerabile	0.02%	0.03%

0 % din energia comercializata de furnizorul ENEX SRL provine din import si este cuprinsa in detalierea de mai sus

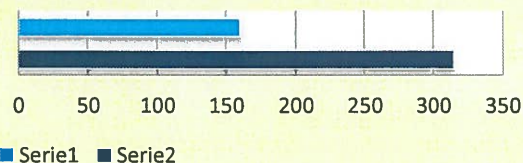
Impact asupra mediului a furnizorului ENEX S.R.L. asupra mediului înconjurător se situează sub media sectorială

Furnizorul ENEX S.R.L.:

Emisii specifice de CO2 (159,959 g/kWh)

Deșeuri radioactive (0,0014 g/kWh)

Emisii specifice de CO2 furnizor
Emisii specifice de CO2 la nivelul Romaniei

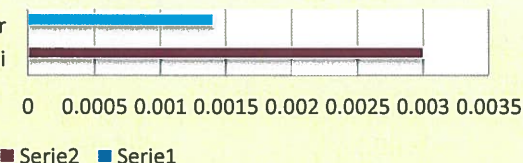


La nivelul Romaniei:

Emisii specifice de CO2 (314,52 g/kWh)

Deșeuri radioactive (0,003 g/kWh)

Deseuri radioactive furnizor
Deseuri radioactive la nivelul Romaniei



Conform Ordin ANRE 61 / 2016 -Regulament de etichetare a energiei electrice(www.anre.ro)

